

臨床評価指標（CI）

- 1 公衆衛生活動の状況
- 2 その他入院・外来状況
- 3 死亡患者状況
- 4 市町村別入院患者数状況
- 5 市町村別外来患者数状況
- 6 年齢別入院患者数状況
- 7 年齢別外来患者数状況
- 8 R4 内科ICD-10コード別入院患者数（みなし除く）
- 9 R4 内科ICD-10コード別件数（退院サマリーより）
 - R4 （トップ10）件数
 - R4 臨床指標集計
 - ★ EMR（内視鏡的粘膜切除術）目的
 - ★ DM（糖尿病）教育入院
- 10 ICD-10コード別入院患者数
- 11 死亡グラフ
- 12 救急患者数、救急車受入件数・救急車割合
- 13 紹介率・逆紹介率（診療月報より）

1 公衆衛生活動の状況

(単位:人、%)

区分	30年度		R1年度		R2年度		R3年度		R4年度	
	受診者数	増減率	受診者数	増減率	受診者数	増減率	受診者数	増減率	受診者数	増減率
集団検診	1,726	1.4%	1,395	-19.2%	1,639	17.5%	1,231	-24.9%	1,511	22.7%
個人健診	99	30.3%	92	-7.1%	89	-3.3%	74	-16.9%	64	-13.5%
予防接種	3,040	5.5%	2,354	-22.6%	2,030	-13.8%	1,311	-35.4%	1,446	10.3%
人間ドック	2	-50.0%	0	-100.0%	0	0.0%	0	0.0%	0	0.0%
保険事業	0	0.0%	0	0.0%	0	0.0%	0	0.0%	0	0.0%
計	4,867	4.4%	3,841	-21.1%	3,758	-2.2%	2,616	-30.4%	3,021	15.5%

2 その他入院・外来状況

(単位:人、円、%、日)

区分	30年度		R1年度		R2年度		R3年度		R4年度		
	患者数	増減率	患者数	増減率	患者数	増減率	患者数	増減率	患者数	増減率	
入院	1日平均患者数	73	9.0%	68	-6.8%	70	2.9%	72	2.9%	61	-15.3%
	1人1日平均収益	21,889	0.5%	23,018	5.2%	24,582	6.8%	24,222	-1.5%	24,902	2.8%
	病床利用率	73	8.8%	69	-5.9%	71	3.2%	74	3.2%	63	-14.8%
	平均在院日数	36.4	11.0%	36.3	-0.3%	38.5	6.1%	38.1	-1.0%	38.9	2.1%
外来	1日平均患者数	114	-2.6%	110	-3.5%	100	-9.1%	105	5.0%	105	0.0%
	1人1日平均収益	6,838	2.0%	6,822	-0.2%	7,204	5.6%	7,671	6.5%	8,724	13.7%

3 死亡患者状況

(単位:人)

区分	30年度	R1年度	R2年度	R3年度	R4年度
4月	10	15	13	11	28
5月	24	5	13	8	14
6月	11	12	4	13	18
7月	17	21	13	17	13
8月	17	15	14	20	19
9月	5	15	8	17	16
10月	13	16	15	22	20
11月	18	14	15	12	23
12月	18	14	18	23	19
1月	20	10	9	18	20
2月	14	8	21	10	17
3月	14	11	9	14	9
計	181	156	152	185	216

4 市町村別入院患者数状況

(単位:人、%)

区分	30年度		R1年度		R2年度		R3年度		R4年度	
	患者数	構成比	患者数	構成比	患者数	構成比	患者数	構成比	患者数	構成比
軽米町	428	61.2%	418	62.2%	389	60.6%	384	56.2%	334	60.6%
九戸村	135	19.3%	136	20.2%	108	16.8%	107	15.7%	85	15.4%
二戸市	74	10.6%	77	11.5%	82	12.8%	107	15.7%	70	12.7%
久慈市	7	1.0%	2	0.3%	5	0.8%	27	4.0%	19	3.4%
一戸町	16	2.3%	16	2.4%	19	3.0%	27	4.0%	19	3.4%
洋野町	21	3.0%	16	2.4%	17	2.6%	14	2.0%	16	2.9%
盛岡市	0	0.0%	0	0.0%	3	0.5%	0	0.0%	0	0.0%
その他	18	2.6%	7	1.0%	19	3.0%	17	2.5%	8	1.5%
計	699	100.0%	672	100.0%	642	100.0%	683	100.0%	551	100.0%

5 市町村別外来患者数状況

(単位:人、%)

区分	30年度		R1年度		R2年度		R3年度		R4年度	
	患者数	構成比	患者数	構成比	患者数	構成比	患者数	構成比	患者数	構成比
軽米町	26,317	89.8%	24,695	89.8%	22,893	89.5%	23,432	89.1%	23,320	88.6%
九戸村	1,353	4.6%	1,270	4.6%	1,128	4.4%	1,276	4.9%	1,290	4.9%
二戸市	472	1.6%	414	1.5%	439	1.7%	384	1.5%	358	1.4%
久慈市	66	0.2%	52	0.2%	77	0.3%	68	0.3%	61	0.2%
一戸町	137	0.5%	88	0.3%	85	0.3%	97	0.4%	110	0.4%
洋野町	472	1.6%	526	1.9%	545	2.1%	625	2.4%	675	2.6%
盛岡市	60	0.2%	35	0.1%	30	0.1%	25	0.1%	50	0.2%
青森県	141	0.5%	120	0.4%	121	0.5%	129	0.5%	179	0.7%
その他	303	1.0%	289	1.1%	268	1.0%	260	1.0%	277	1.1%
計	29,321	100.0%	27,489	100.0%	25,586	100.0%	26,296	100.0%	26,320	100.0%

6 年齢別入院患者数状況

(単位:人、%)

区分	30年度		R1年度		R2年度		R3年度		R4年度	
	患者数	構成比	患者数	構成比	患者数	構成比	患者数	構成比	患者数	構成比
10歳未満	0	0.0%	0	0.0%	0	0.0%	0	0.0%	0	0.0%
10歳～19歳	4	0.6%	0	0.0%	2	0.3%	0	0.0%	0	0.0%
20歳～29歳	4	0.6%	3	0.4%	0	0.0%	2	0.3%	3	0.5%
30歳～39歳	2	0.3%	3	0.4%	3	0.5%	3	0.4%	3	0.5%
40歳～49歳	9	1.3%	17	2.5%	18	2.8%	11	1.6%	10	1.8%
50歳～59歳	24	3.4%	20	3.0%	35	5.5%	31	4.5%	22	4.0%
60歳～69歳	63	9.0%	45	6.7%	59	9.2%	57	8.3%	49	8.9%
70歳～79歳	137	19.6%	109	16.2%	119	18.5%	129	18.9%	80	14.5%
80歳～89歳	280	40.1%	308	45.8%	254	39.6%	247	36.2%	206	37.4%
90歳～99歳	171	24.5%	163	24.3%	149	23.2%	194	28.4%	175	31.8%
100歳以上	5	0.7%	4	0.6%	3	0.5%	9	1.3%	3	0.5%
計	699	100.0%	672	100.0%	642	100.0%	683	100.0%	551	100.0%

7 年齢別外来患者数状況

(単位:人、%)

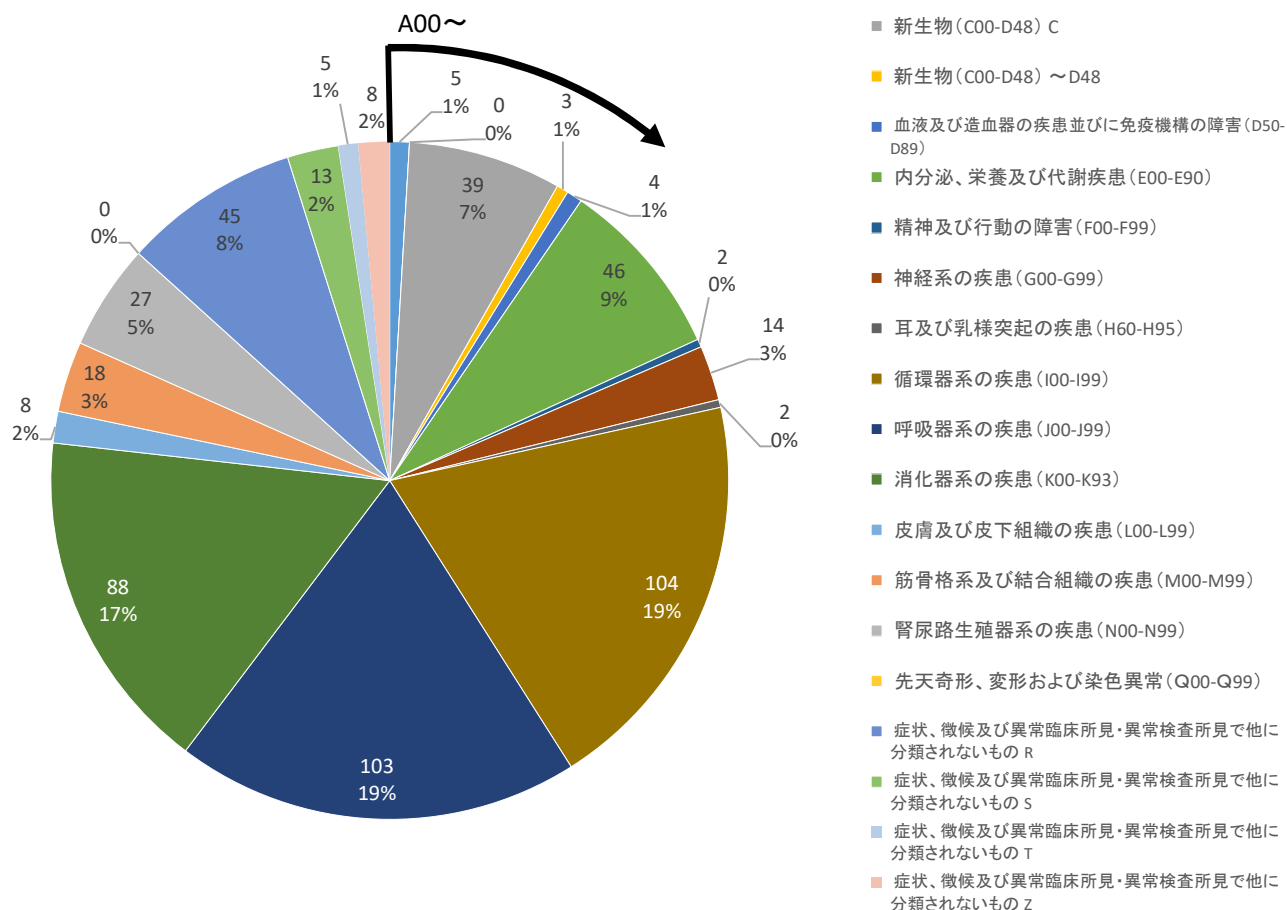
区分	30年度		R1年度		R2年度		R3年度		R4年度	
	患者数	構成比	患者数	構成比	患者数	構成比	患者数	構成比	患者数	構成比
10歳未満	1,421	4.8%	1,122	4.1%	646	2.5%	368	1.4%	764	2.9%
10歳～19歳	614	2.1%	524	1.9%	352	1.4%	367	1.4%	592	2.2%
20歳～29歳	309	1.1%	272	1.0%	194	0.8%	214	0.8%	372	1.4%
30歳～39歳	552	1.9%	454	1.7%	397	1.6%	392	1.5%	513	1.9%
40歳～49歳	1,050	3.6%	1,000	3.6%	832	3.3%	936	3.6%	1,091	4.1%
50歳～59歳	2,311	7.9%	2,185	7.9%	1,966	7.7%	1,930	7.3%	1,899	7.2%
60歳～69歳	4,841	16.5%	4,406	16.0%	4,123	16.1%	4,131	15.7%	4,053	15.4%
70歳～79歳	7,246	24.7%	6,906	25.1%	6,546	25.6%	6,851	26.1%	6,656	25.3%
80歳～89歳	8,990	30.7%	8,528	31.0%	8,176	32.0%	8,317	31.6%	7,825	29.7%
90歳～99歳	1,971	6.7%	2,078	7.6%	2,337	9.1%	2,764	10.5%	2,528	9.6%
100歳以上	16	0.1%	14	0.1%	17	0.1%	26	0.1%	27	0.1%
計	29,321	100.0%	27,489	100.0%	25,586	100.0%	26,296	100.0%	26,320	100.0%

8 R4 内科ICD-10コード別入院患者数(みなし除く)

(単位:人)

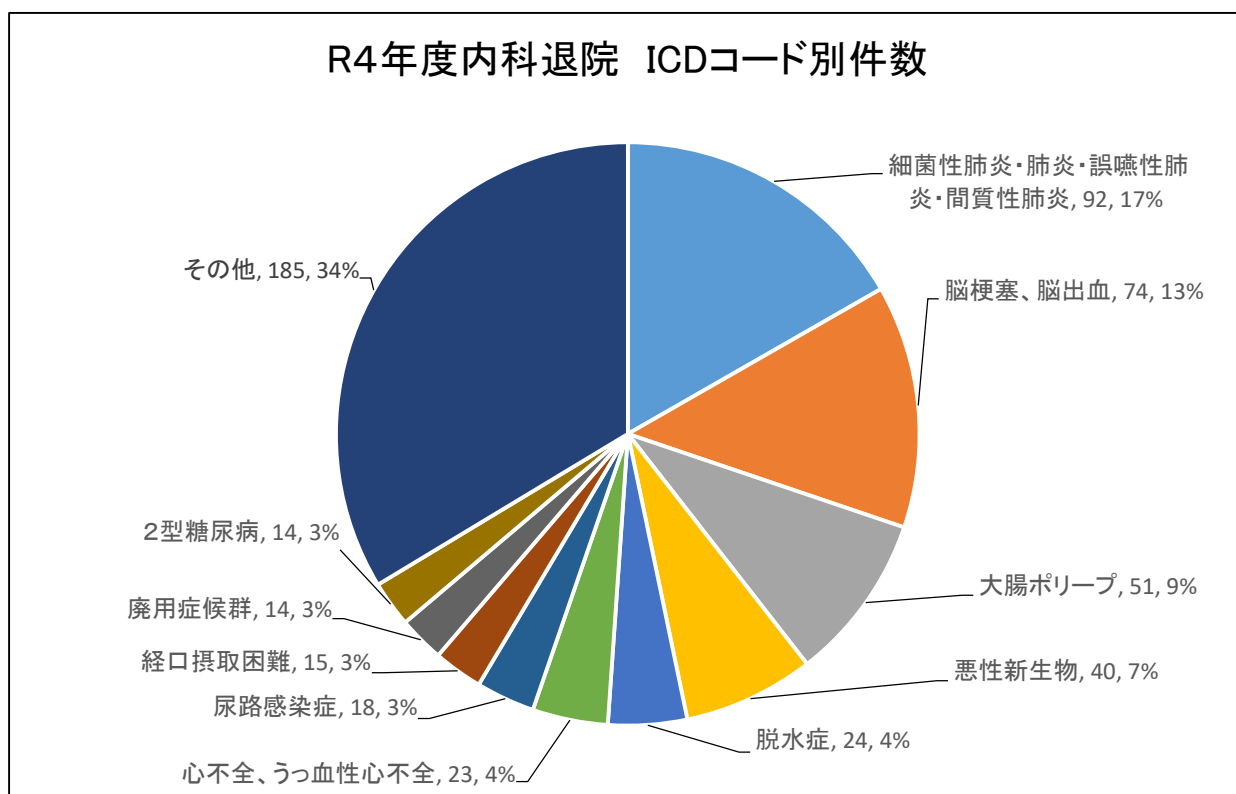
区分		R4年度
感染症及び寄生虫症(A00-B99)	A	5
	B	0
新生物(C00-D48)	C	39
	~D48	3
血液及び造血器の疾患並びに免疫機構の障害(D50-D89)		4
内分泌、栄養及び代謝疾患(E00-E90)		46
精神及び行動の障害(F00-F99)		2
神経系の疾患(G00-G99)		14
耳及び乳様突起の疾患(H60-H95)		2
循環器系の疾患(I00-I99)		104
呼吸器系の疾患(J00-J99)		103
消化器系の疾患(K00-K93)		88
皮膚及び皮下組織の疾患(L00-L99)		8
筋骨格系及び結合組織の疾患(M00-M99)		18
腎尿路生殖器系の疾患(N00-N99)		27
先天奇形、変形および染色異常(Q00-Q99)		0
症状、徴候及び異常臨床所見・異常検査所見で他に分類されないもの	R	45
	S	13
	T	5
	Z	8

ICD-10(2013版)準拠 コード別(内科) R4年度



9 R4 内科ICD-10コード別件数(退院サマリーより)

ICDコード	病名	件数
J13・J159・J189・J690・J849	細菌性肺炎・肺炎・誤嚥性肺炎・間質性肺炎	92
I610～I693	脳梗塞、脳出血	74
K635	大腸ポリープ	51
C109～C921	悪性新生物	40
E86	脱水症	24
I500～I509	心不全、うっ血性心不全	23
N390	尿路感染症	18
R633	経口摂取困難	15
M625	廃用症候群	14
E11	2型糖尿病	14
	その他	185
合 計		550



R4年度臨床指標集計

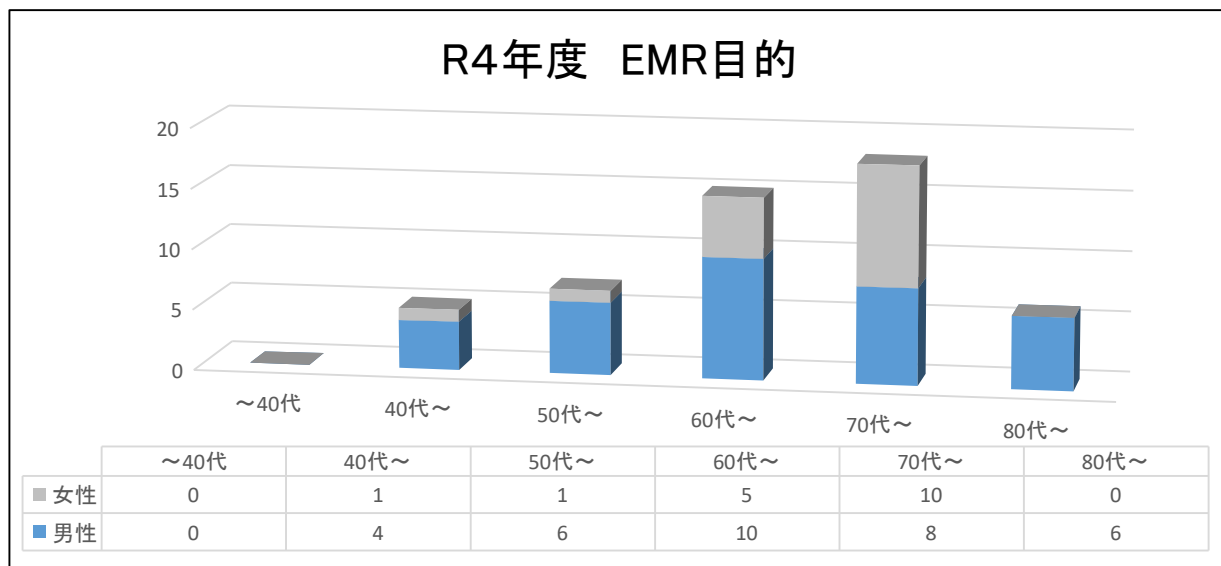
(単位:人)

項目	男	女	合計
① 該当せず	52	83	135
② 48時間以内の死亡退院	2	0	2
③ 48時間越えの死亡退院	18	25	43
④ DM教育入院	8	3	11
⑤ ポリペク目的(EMR)	34	17	51
⑥ 肺炎	10	23	33
⑦ その他の肺炎	4	3	7
⑧ 誤嚥性肺炎	26	36	62
⑨ その他の呼吸器疾患(COPD,喘息発作等)	2	4	6
⑩ 心不全	13	13	26
⑪ 脳卒中	6	6	12
⑫ 癌	33	19	52
⑬ 他院へ紹介	3	3	6
⑭ 紹介受入れ	38	66	104
合 計	249	301	550

★ EMR(内視鏡的粘膜炎切除術)目的

(單位:人)

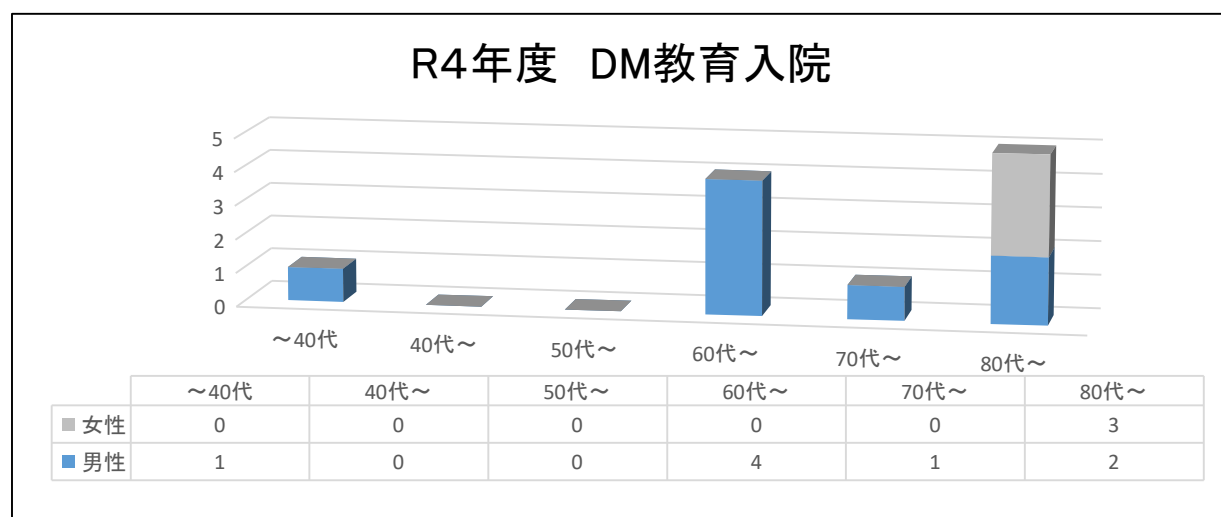
	~40代	40代~	50代~	60代~	70代~	80代~	計
男性	0	4	6	10	8	6	34
女性	0	1	1	5	10	0	17
						合計	51



★ DM(糖尿病)教育入院

(單位:人)

	~40代	40代~	50代~	60代~	70代~	80代~	計
男性	1	0	0	4	1	2	8
女性	0	0	0	0	0	3	3
						合計	11

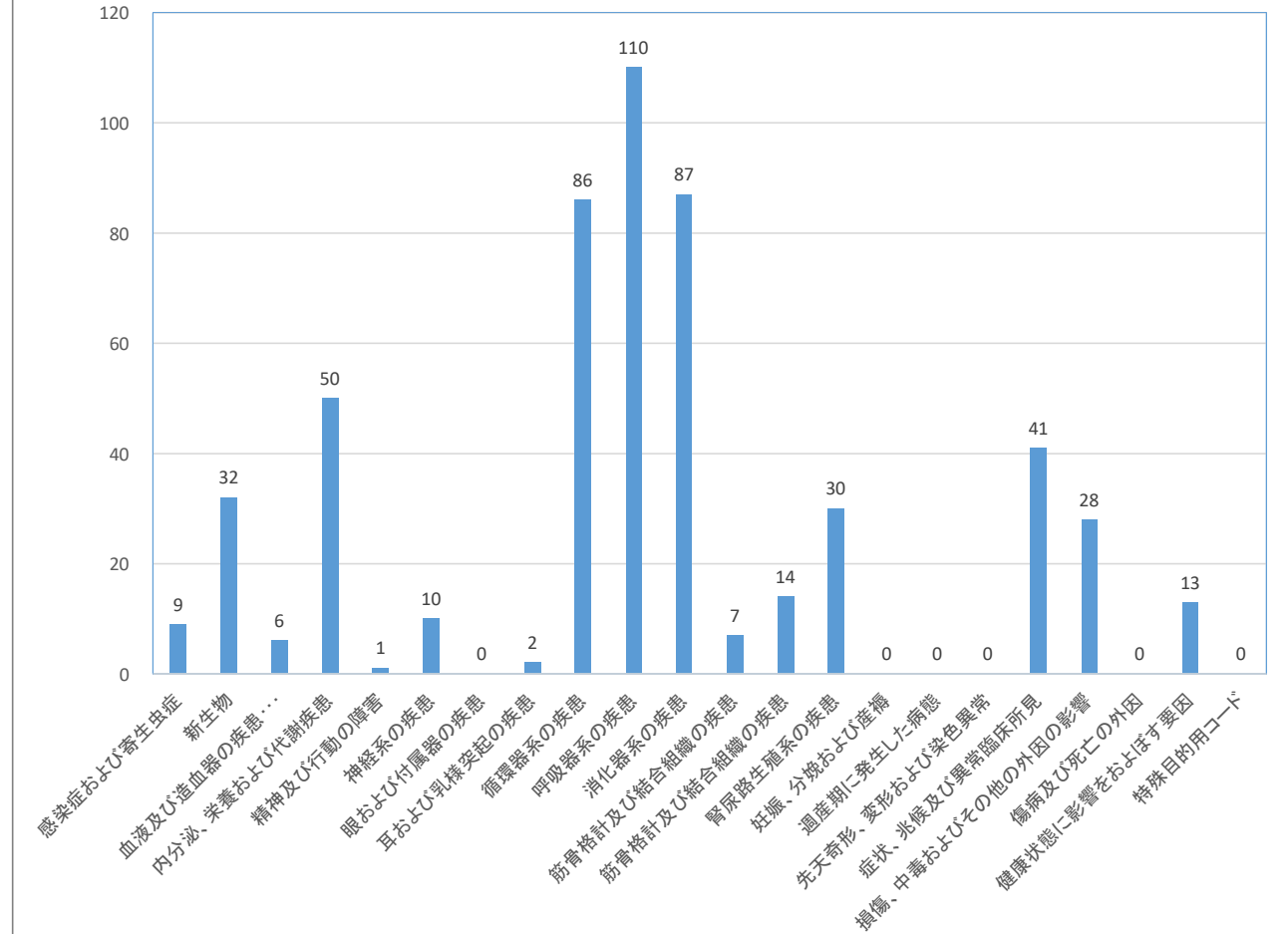


10 ICD-10コード別入院患者数（みなし除く）

（単位：人）

章	ICDコード	ICD・見出し	合計
1	A00-B99	感染症および寄生虫症	9
2	C00-D48	新生物	32
3	D50-D89	血液及び造血器の疾患 ならびに免疫機構の障害	6
4	E00-E90	内分泌、栄養および代謝疾患	50
5	F00-F99	精神及び行動の障害	1
6	G00-G99	神経系の疾患	10
7	H00-H59	眼および付属器の疾患	0
8	H60-H95	耳および乳様突起の疾患	2
9	I00-I99	循環器系の疾患	86
10	J00-J99	呼吸器系の疾患	110
11	K00-K93	消化器系の疾患	87
12	L00-L99	筋骨格計及び結合組織の疾患	7
13	M00-M99	筋骨格計及び結合組織の疾患	14
14	N00-N99	腎尿路生殖系の疾患	30
15	O00-O99	妊娠、分娩および産褥	0
16	P00-P96	週産期に発生した病態	0
17	Q00-Q99	先天奇形、変形および染色異常	0
18	R00-R99	症状、兆候及び異常臨床所見	41
19	S00-T98	損傷、中毒およびその他の外因の影響	28
20	V01-Y98	傷病及び死亡の外因	0
21	Z00-Z99	健康状態に影響をおよぼす要因	13
22	U00-U89	特殊目的用コード	0
	合計		526

R4 ICD-10別入院患者数

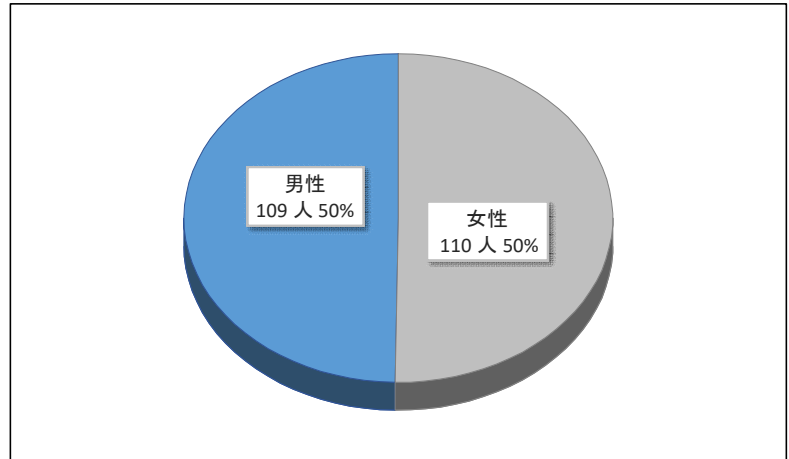


11 死亡グラフ(検案含)

■男女比

R4年4月～R5年3月

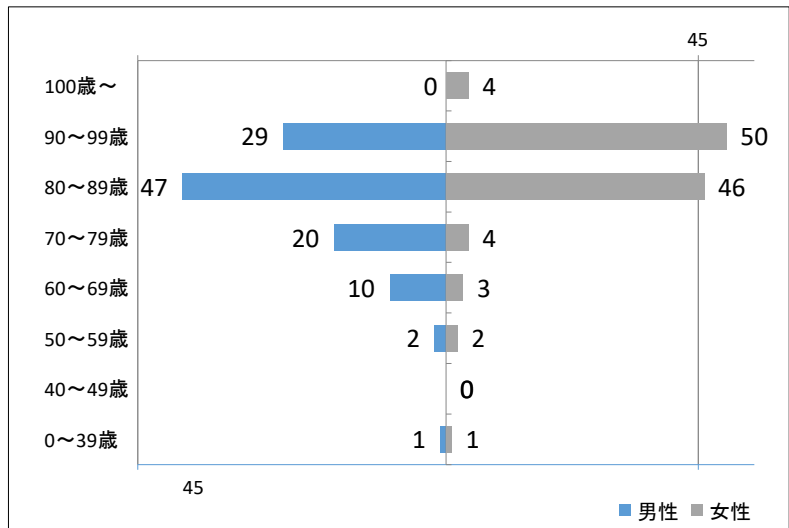
	男性	女性	計
人数	109	110	219
割合	49.8%	50.2%	100.0%



■年齢別分布(男女別)

R4年4月～R5年3月

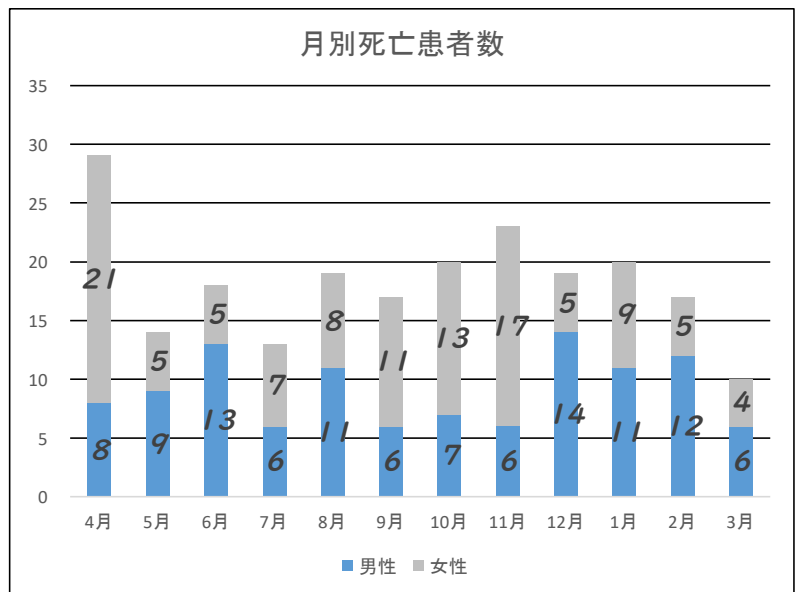
	男性	女性	計
0～39歳	1	1	2
40～49歳	0	0	0
50～59歳	2	2	4
60～69歳	10	3	13
70～79歳	20	4	24
80～89歳	47	46	93
90～99歳	29	50	79
100歳～	0	4	4
計	109	110	219



■月別死亡患者(男女比)

R4年4月～R5年3月

	男性	女性	計
4月	8	21	29
5月	9	5	14
6月	13	5	18
7月	6	7	13
8月	11	8	19
9月	6	11	17
10月	7	13	20
11月	6	17	23
12月	14	5	19
1月	11	9	20
2月	12	5	17
3月	6	4	10
計	109	110	219



12 救急患者数、救急車受入件数・救急車割合

救急患者数の推移

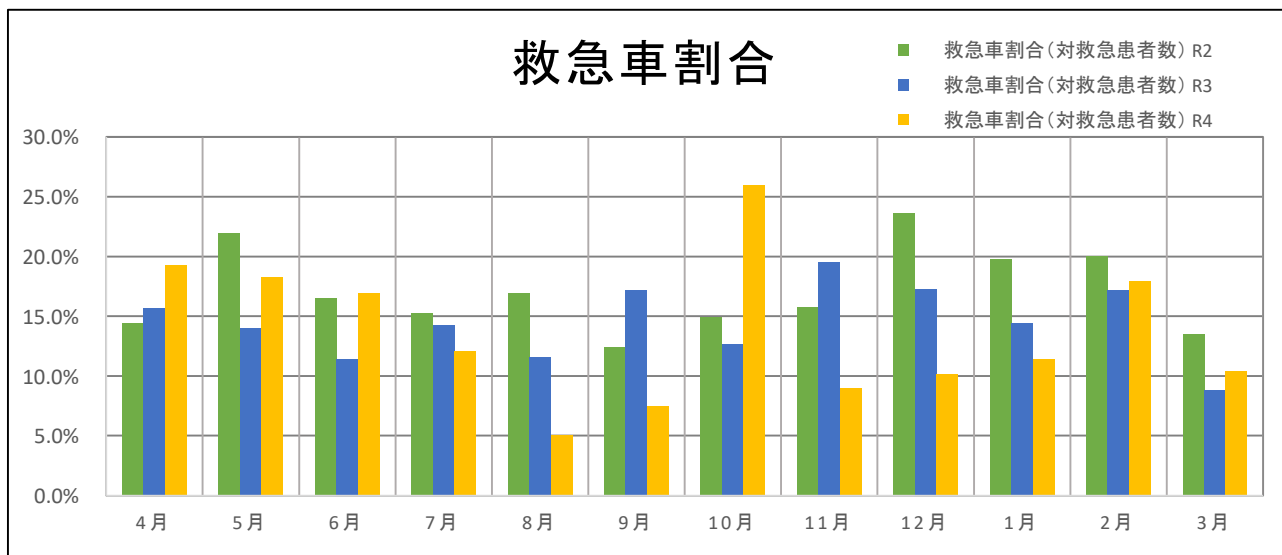
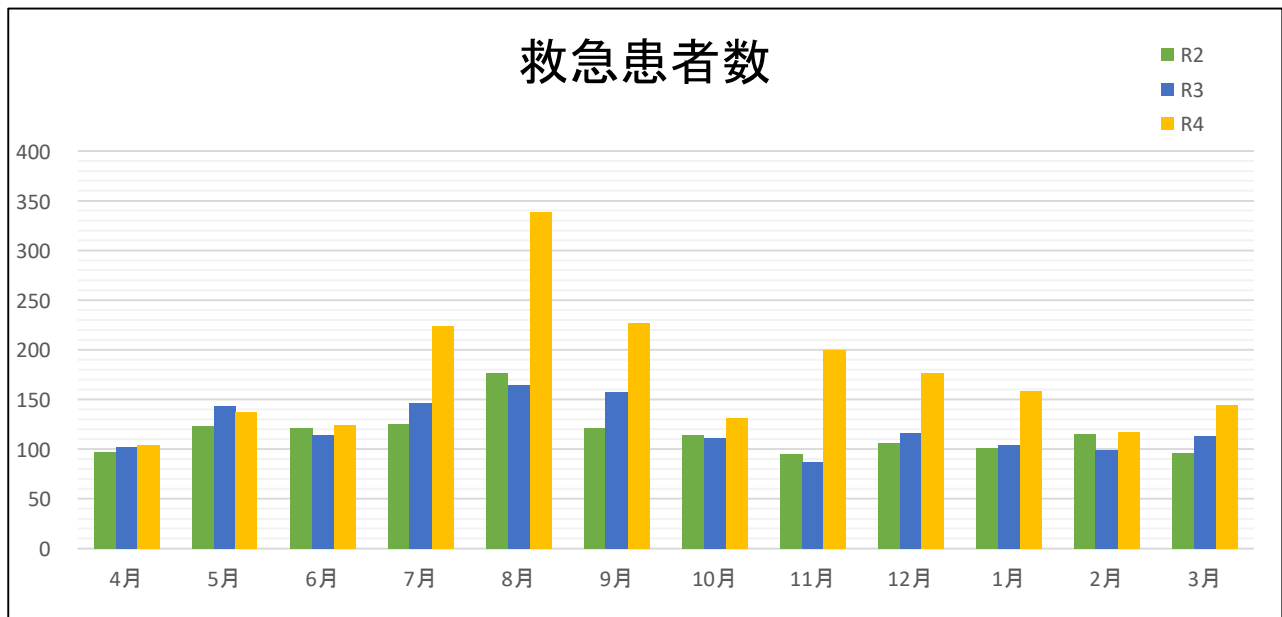
	R2	R3	R4
4月	97	102	104
5月	123	143	137
6月	121	114	124
7月	125	147	224
8月	177	164	339
9月	121	157	227
10月	114	111	131
11月	95	87	200
12月	106	116	177
1月	101	104	158
2月	115	99	117
3月	96	113	144
合計	1,391	1,457	2,082

救急車受入数の推移

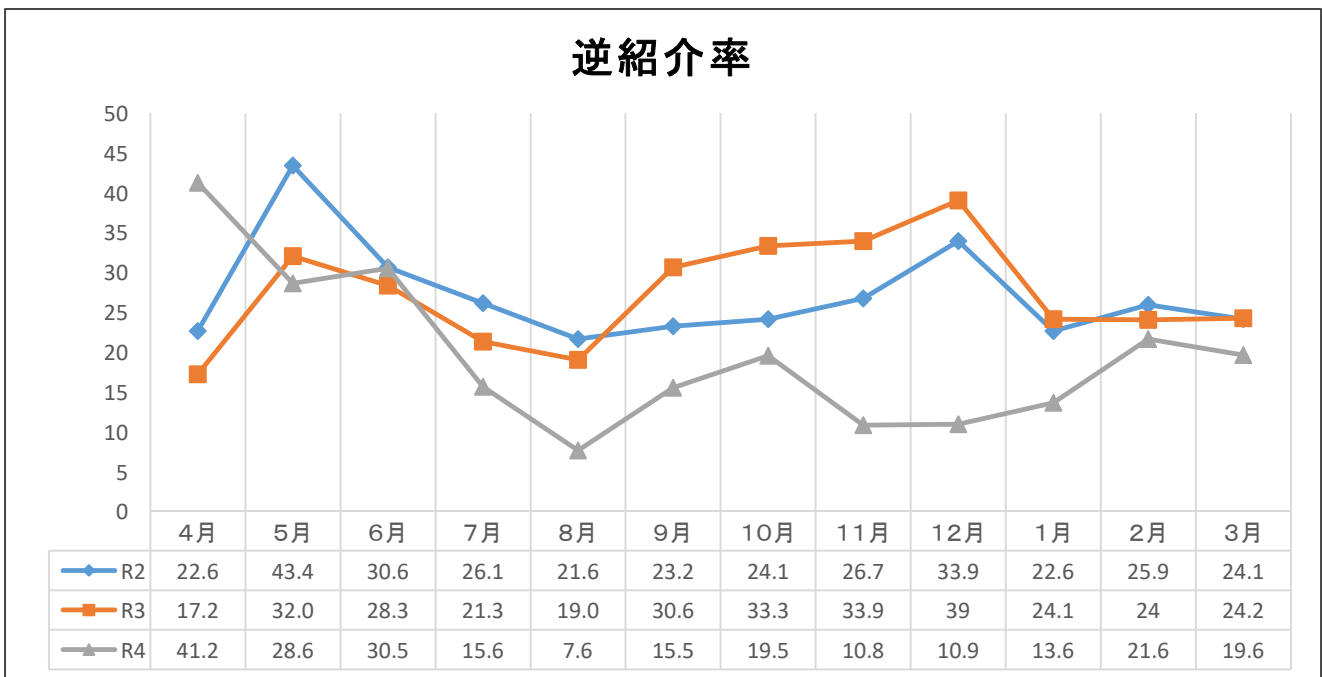
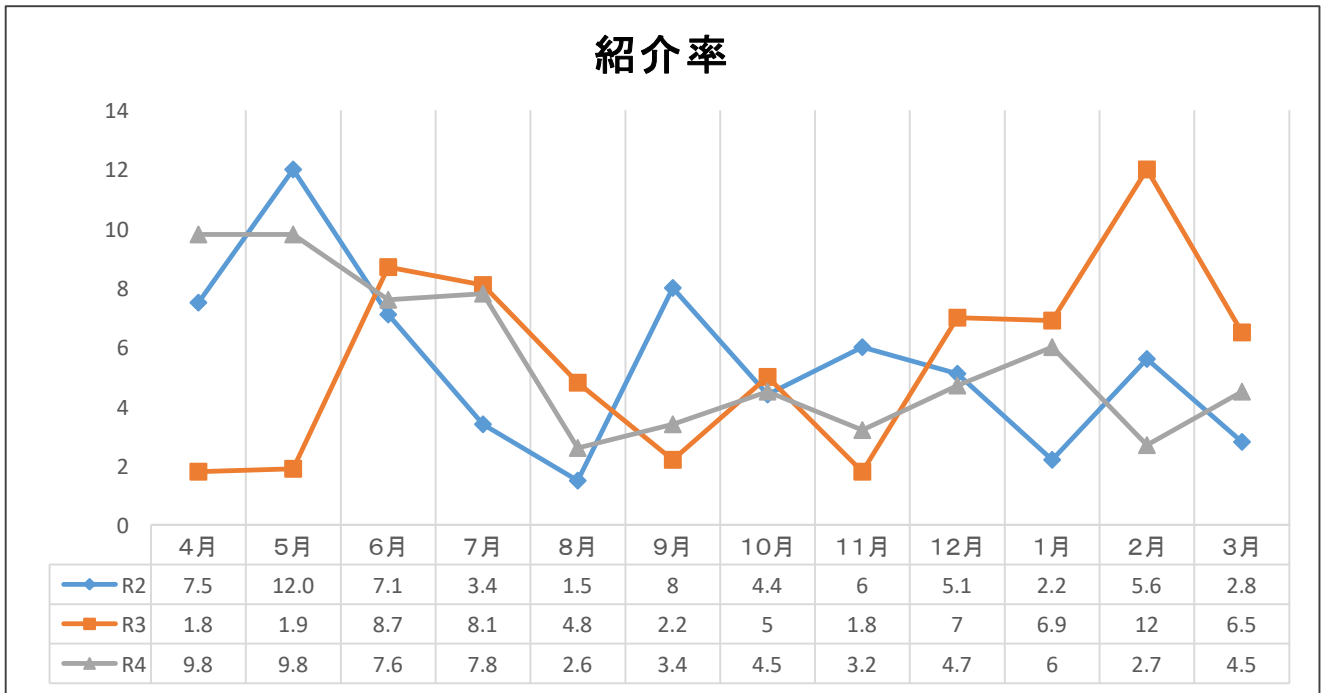
	R2	R3	R4
4月	14	16	20
5月	27	20	25
6月	20	13	21
7月	19	21	27
8月	30	19	17
9月	15	27	17
10月	17	14	34
11月	15	17	18
12月	25	20	18
1月	20	15	18
2月	23	17	21
3月	13	10	15
合計	238	209	251

救急車割合(対救急患者数)

	R2	R3	R4
4月	14.4%	15.7%	19.2%
5月	22.0%	14.0%	18.2%
6月	16.5%	11.4%	16.9%
7月	15.2%	14.3%	12.1%
8月	16.9%	11.6%	5.0%
9月	12.4%	17.2%	7.5%
10月	14.9%	12.6%	26.0%
11月	15.8%	19.5%	9.0%
12月	23.6%	17.2%	10.2%
1月	19.8%	14.4%	11.4%
2月	20.0%	17.2%	17.9%
3月	13.5%	8.8%	10.4%
合計	17.1%	14.3%	12.1%



13 紹介率・逆紹介率



$$\text{地域医療支援病院紹介率} = \frac{\text{紹介患者数(A)}}{\text{初診の患者数(B) - (C) - (D)}}$$

$$\text{地域医療支援病院逆紹介率} = \frac{\text{逆紹介患者数(E)}}{\text{初診の患者数(B) - (C) - (D)}}$$